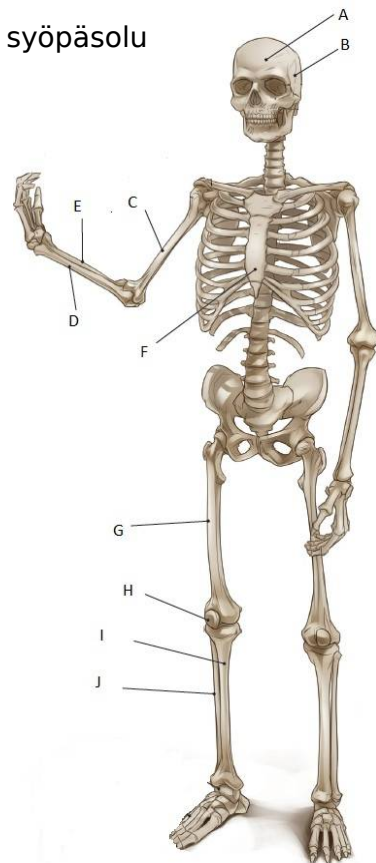
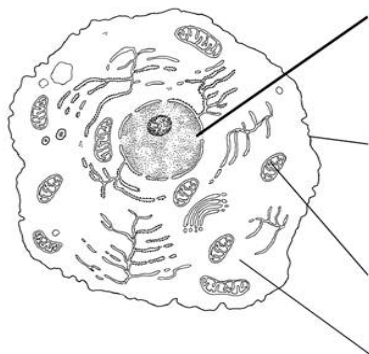


KERTAUSMONISTE BIO 9

Selitä: kudosis, elimistö, kantasolu, syöpäsolu

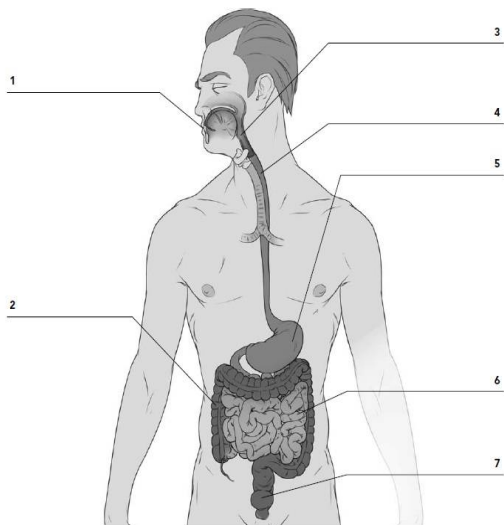


Lihaskudostyytit:

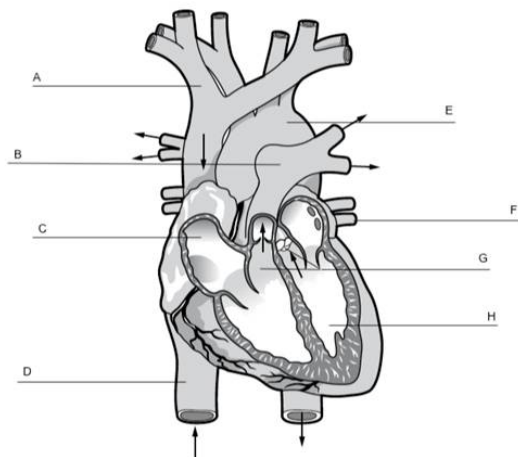
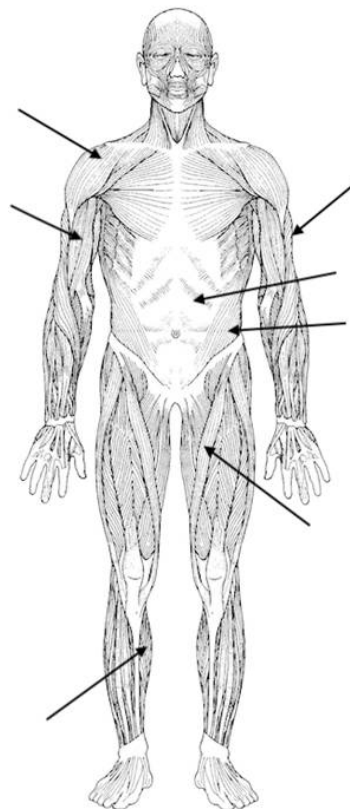
poikkijuovainen lihaskudos, sileä lihaskudos, sydänlihaskudos

1. Ihminen syö ruokaa.
2. Ruuan ravintoaineet pilkkoutuvat ruuansulatuselimistössä.
3. Ravintoaineet siirtyvät ruuansulatuselimistöstä vereen.
4. Ravintoaineet kulkeutuvat veren mukana soluihin.
5. Ravintoaineiden sisältämä energia muutetaan soluille käyttökelpoiseen muotoon mitokondrioissa.
6. Muodostuu hiilidioksidia ja vettä sekä vapautuu energiaa solujen käyttöön.

Ruuansulatuselimistön osat:



Luovuttajan veriryhmä	Vastaanottajan veriryhmä(t)
A	
B	
AB	
O	



Elimet ja entsyymit: haima ohutsuoli pepsiini suolahappo amylaasi

	Hiilihydraatit	Proteiinit	Rasvat
Suu			
Mahalaukku			
Ohutsuoli			

veren osa ja sen tehtävä punasolu valkosolu verineste verihiutale